



Over marXact

marXact is een Nederlands bedrijf. Al iets meer dan 6 jaar maakt marXact digitaal inmeten mogelijk voor iedereen!



Sla punten, lijnen en polygonen op in lagen naar keuze en met of zonder attributen. Uiteraard centimeter nauwkeurig.



Klik simpelweg het punt aan op de kaart dat je wilt uitzetten en volg de pijl naar de exacte locatie.



Importeer en exporteer jouw data in het door jou gewenste formaat. Van AutoCAD tekeningen tot aan CSV bestanden.



Verstuur jouw meetdata direct naar kantoor (live data).



Alles wat je nodig hebt om aan de slag te gaan en voor een betaalbare prijs. Een complete set voor €5645,-



Wat doen we?

marXact maakt centimeter nauwkeurig digitaal inmeten makkelijk en betaalbaar voor elke grondwerker die een smartphone kan bedienen.

Dit doen we met als doel elke grondwerker makkelijk en betaalbaar toegang te geven tot centimeter nauwkeurig digitaal inmeten op elk apparaat en in elke situatie, om zo de workflow te optimaliseren.



Waarom?

Als de grondwerker zelf de meetwerkzaamheden kan verrichten, scheelt dit veel tijd én geld, doordat er géén dure landmeter ingehuurd hoeft te worden.

De meetdata is direct zichtbaar op kantoor, wat zorgt voor een snel en soepel werkproces, wat resulteert in een efficiëntere, productievere en effectievere workflow.



Producten

UNI-GR2

€ 3295,-

UNI-Connect

€ Gratis

UNI-Cloud & Support

€ 750,-

Stok, Tablet en tablethouder

€ 600,-

UNI-RTK

€ 1000,-

UNI-Complete

€ 5645,-



UNI-GR2

De UNI-GR2 is marXact's universele RTK GNSS ontvanger. Snel centimeter nauwkeurig inmeten met UNI-Collect, integratie met eigen software en/of externe applicaties



Signals

Channels: 1408
GPS: L1C/A/L1C/L2P (Y)/L2C/L5
Glonass: G1/G2/G3
Galileo: E1/E5a/E5b/E6
Beidou: B1/B2/B3
QZSS: L1C/A/L1C/L2C/L5
L-Band Corrections Supported
SBAS: WAAS - EGNOS - GAGAN - MSAS - SDCM



Performance

IMU: 9 Degrees of Freedom
Initialisation time: <55s
Time to first FIX: <45s (cold)
Time to first FIX: <10s (hot)
Reacquisition: <5s
Initialisation reliability: >99.9%
Position update rate: 20Hz



Accuracy

Standalone H / V 1.5m / 3m
DGPS Horizontal 400mm
DGPS Vertical 800mm
Static Horizontal 3mm + 1ppm
Static Vertical 6mm + 1ppm
RTK Horizontal 8mm + 1ppm
RTK Vertical 15mm + 1ppm

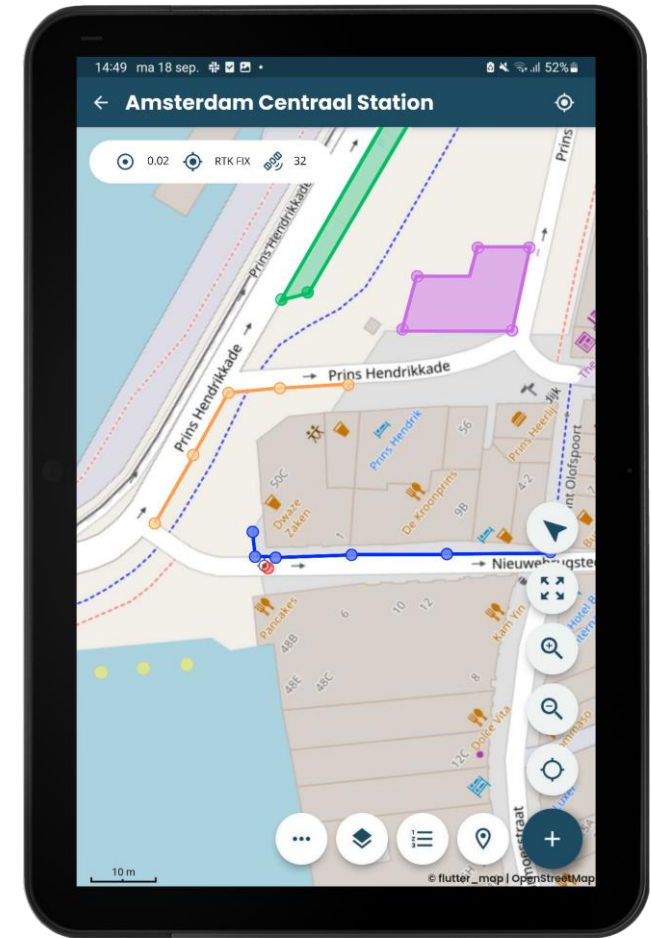
UNI-Connect

UNI-Connect is de meest gebruiksvriendelijke meetsoftware die werkt op elk apparaat met WiFi en een browser. UNI-Connect heeft alles in huis om zelf landmeetkundige werkzaamheden te verrichten. Stuur de data binnen enkele seconden in 3D AutoCAD-tekeningen of CSV-bestanden naar kantoor, zodat collega's direct met deze gegevens kunnen werken!



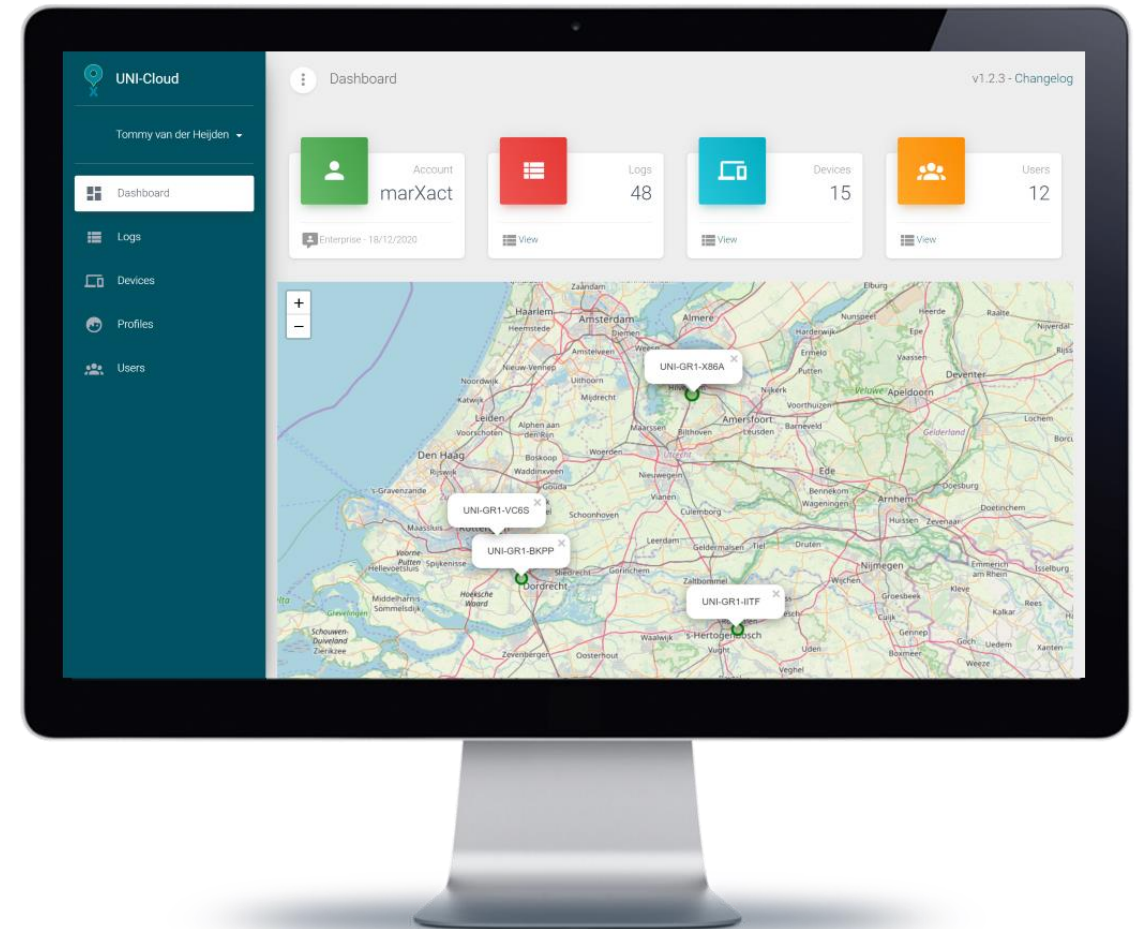
UNI-Collect

UNI-Collect is marXact's eigen nieuwe inmeet applicatie. Start direct met inmeten van kabels & leidingen, uitzetten, revisies. Met UNI Cloud heb je toegang tot de data in ieder apparaat.



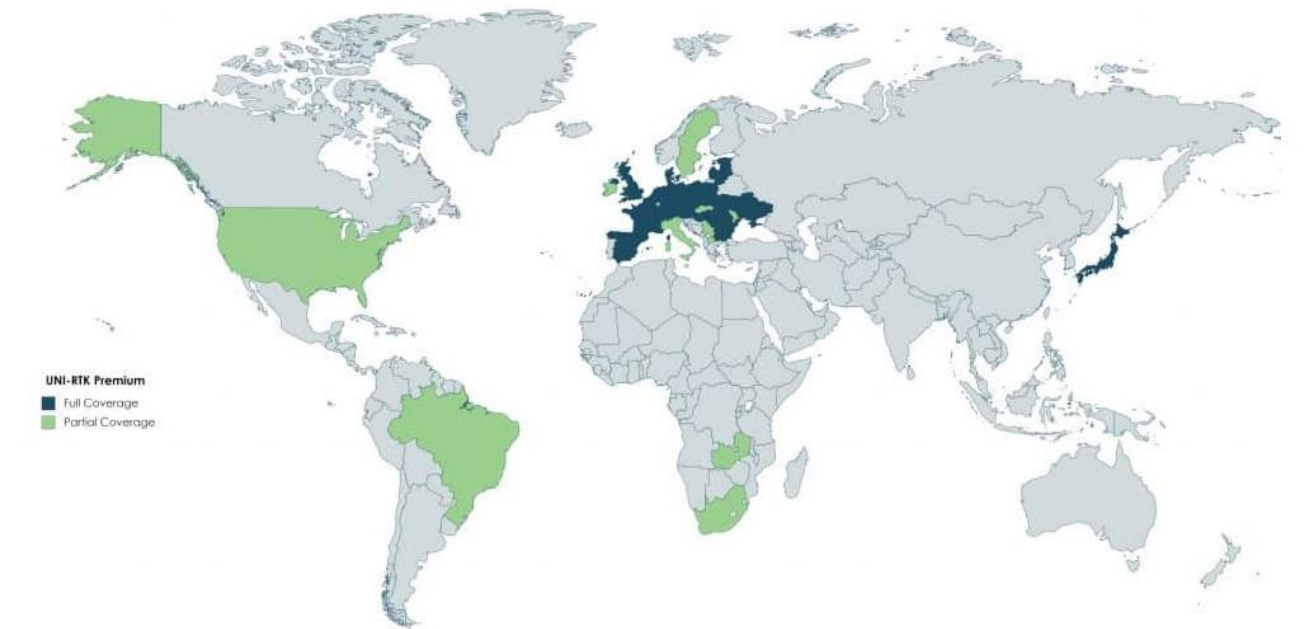
UNI-Cloud & Support

UNI-Cloud is hét online platform voor al jouw meetwerk, waar je toegang toe hebt vanaf iedere locatie. Stuur al jouw gemeten punten direct naar kantoor of volg het werkproces in real-time. De keuze is aan jou! Gebruik onze geavanceerde UNI-Cloud API om de UNI-GR1 te beheren en integreer de CM nauwkeurige locatie- of meetgegevens eenvoudig in je eigen tools, databases of GIS-platform: de mogelijkheden zijn eindeloos!



UNI-RTK Premium

Werk grenzeloos en centimeter nauwkeurig met UNI-RTK Premium



33

30+ COUNTRIES

2,250

2000+ BASESTATIONS

5

CONSTELLATIONS

750

EURO PER YEAR

Optimaliseer je werkwijze

Normale werkweek

Maandag

Start van een nieuw glasvezelproject. Weg afgesloten. Er wordt een sleuf gegraven. Kabel wordt gelegd.

Dinsdag

Landmeter gebeld, woensdag beschikbaar. Sleuf is weer dicht en de weg is weer open.

Woensdag

Landmeter arriveert en meet de glasvezelkabel in met een gesloten sleuf.

Donderdag

Landmeter stuurt ingemeten data naar kantoor voor verwerking.

Vrijdag

Data is beschikbaar op kantoor om door te sturen naar de opdrachtgever of om zelf te verwerken

Werken met de marXact UNI

Maandag

Start van een nieuw glasvezelproject. Weg afgesloten. Sleuf wordt gegraven, kabel in de grond gelegd en onmiddellijk onderzocht. De gegevens zijn real-time op kantoor beschikbaar en kunnen naar de opdrachtnemer worden verzonden. Sleuf kan dicht worden gemaakt. Door onmiddellijk te meten zijn de gegevens nauwkeuriger omdat ze worden onderzocht met een open sleuf, en wordt er tijd bespaard omdat de gegevens in real-time beschikbaar zijn.

Integraties



ArcGIS® Field Maps



Greep uit ons klantenbestand



Begin direct zelf!

Indien je nog vragen hebt, laat het ons dan gerust weten! Wij helpen je graag verder met meer informatie of met een (online) demonstratie van onze producten!

Kijk onze complete productuitleg op  **YouTube**

&

Volg ons op Social Media!

