

De Re-Spons-ible city! Hoe zit een klimaatrobuuste stad eruit?



Erwin van Herwijnen
Groeiplaats specialist bij Tree Ground Solutions

Klimaatsveranderingen



Verdroging



Wat heeft een boom nodig?



- Voldoende ruimte
- Water
- Zuurstof
- Organisch materiaal
- Bodemleven
- Mineralen

- Tijd !!!!!

Baten van een boom

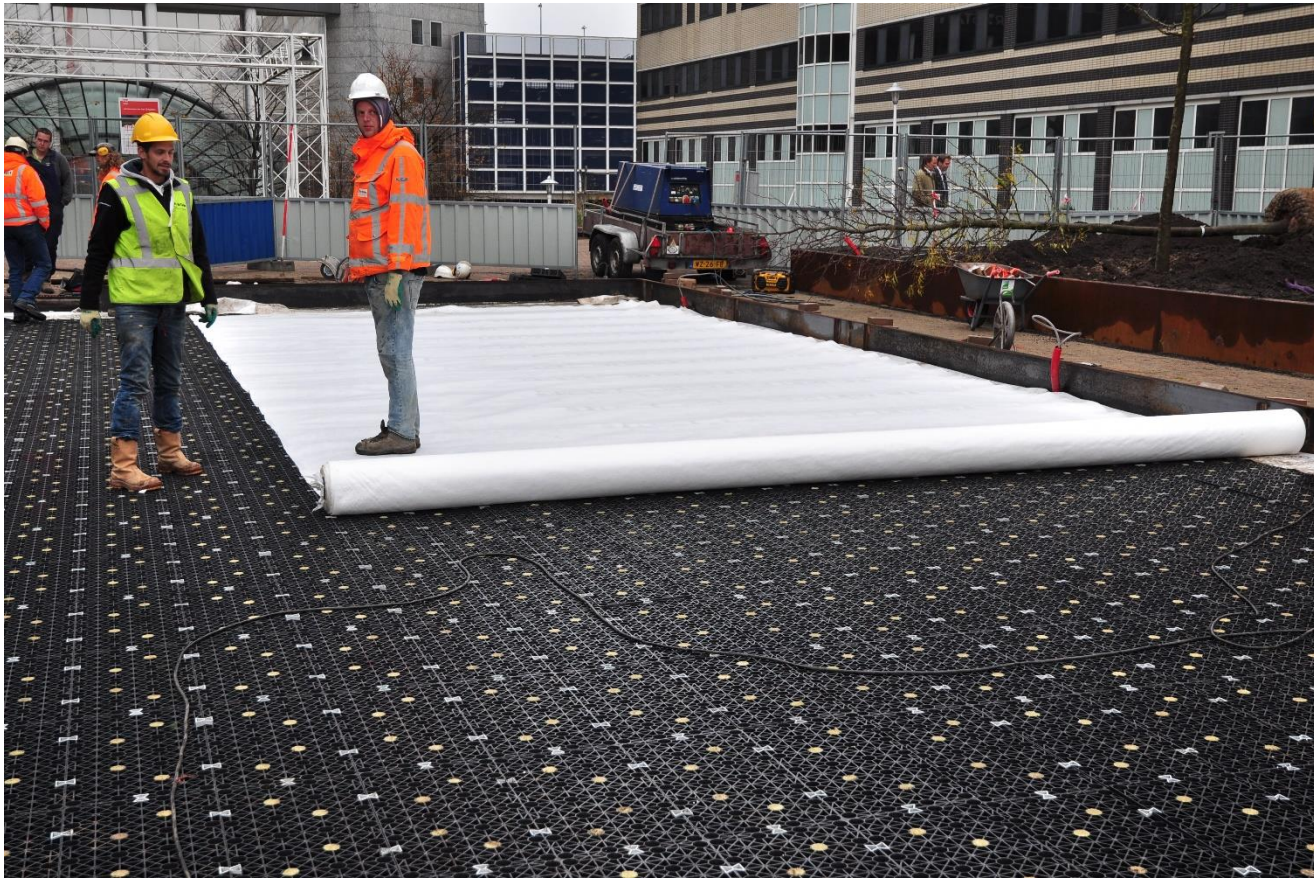


- Ø 12 meter kroon
- Kroon projectie van 113 m²
- Verbruik van een water zit tussen de 500 l/m² en de 1000l/m²
- Opnamen gemiddeld 640 l/m²
72.320 liter

2014 Orlyplein Amsterdam

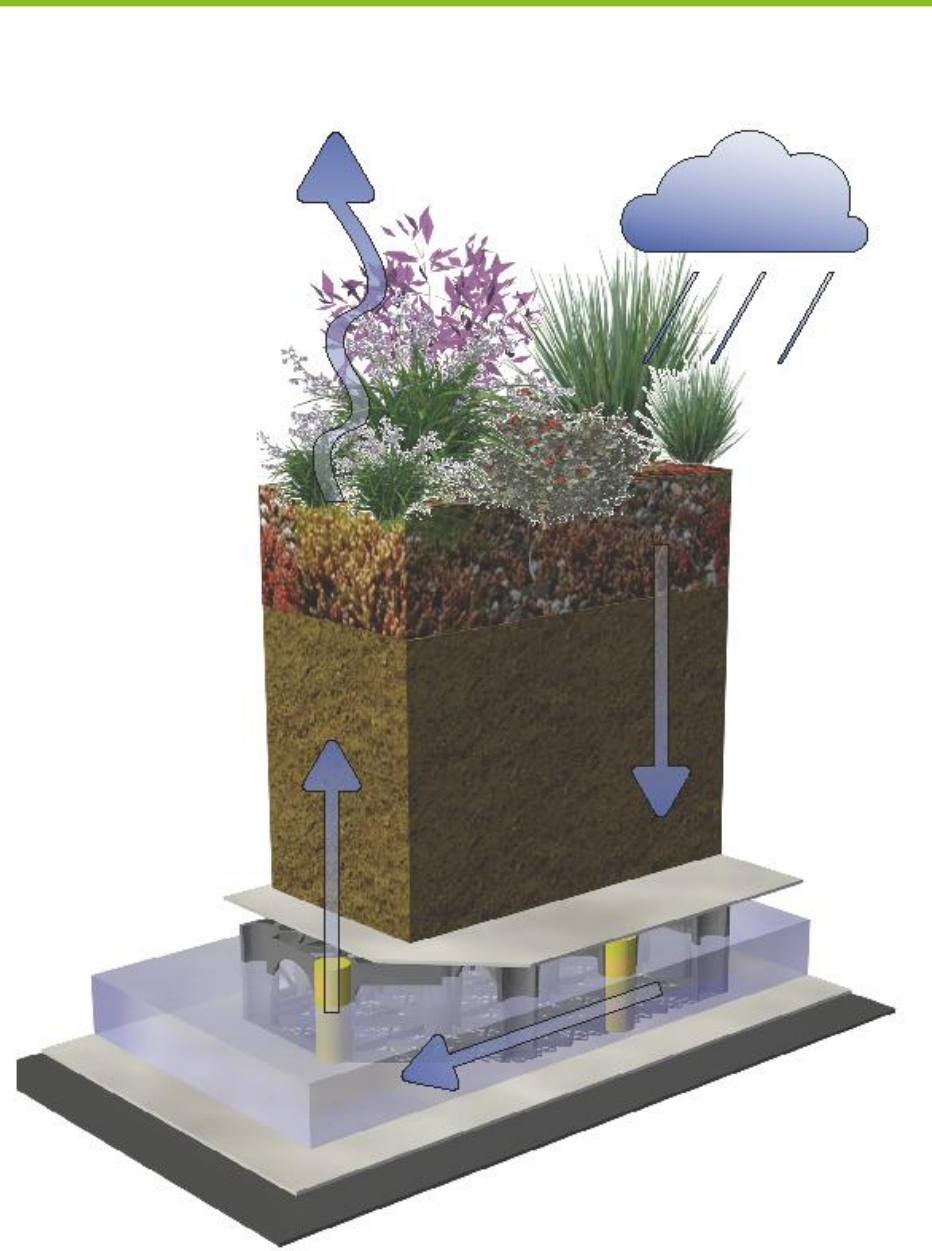


2014 Orlyplein Amsterdam



2014 Orlyplein Amsterdam





2017 Mahlerplein, Amsterdam



2016 Maanplein Heerlen



2016 Maanplein Heerlen



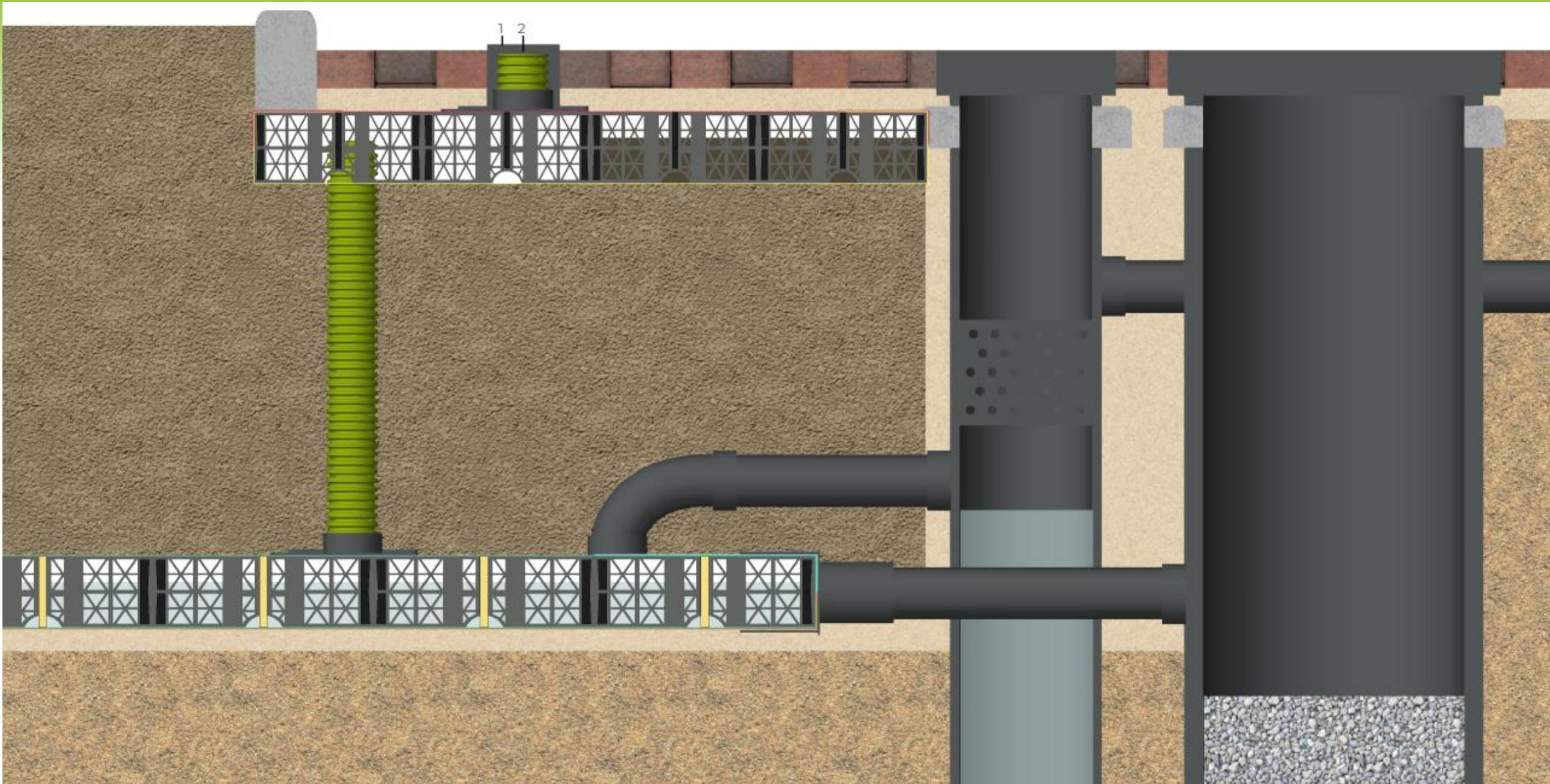
2016 Maanplein Heerlen





Permavoid® Capillair Irrigatie Systeem in de straat





2018 Neerstraat Roermond

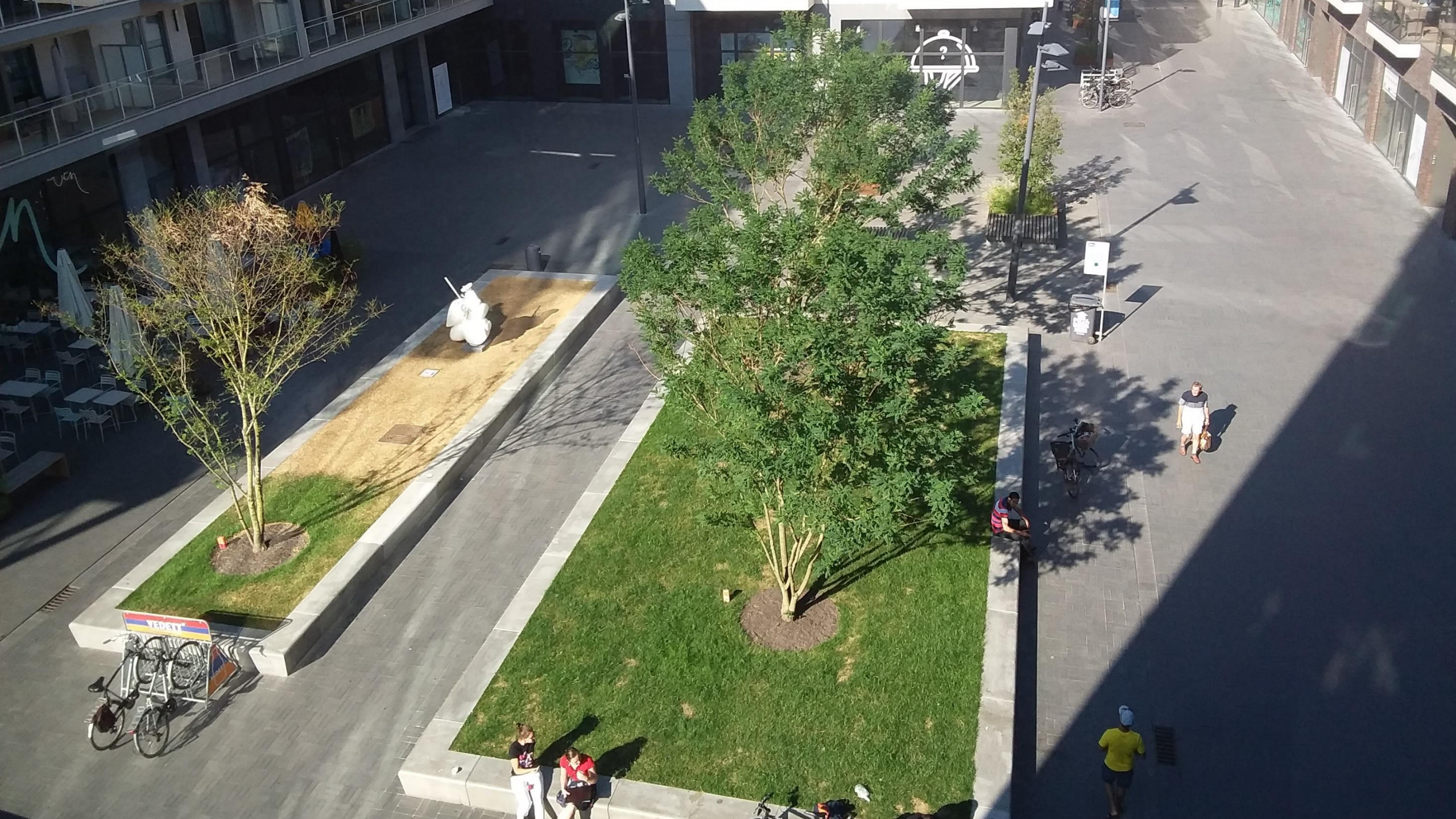


2018 Neerstraat Roermond





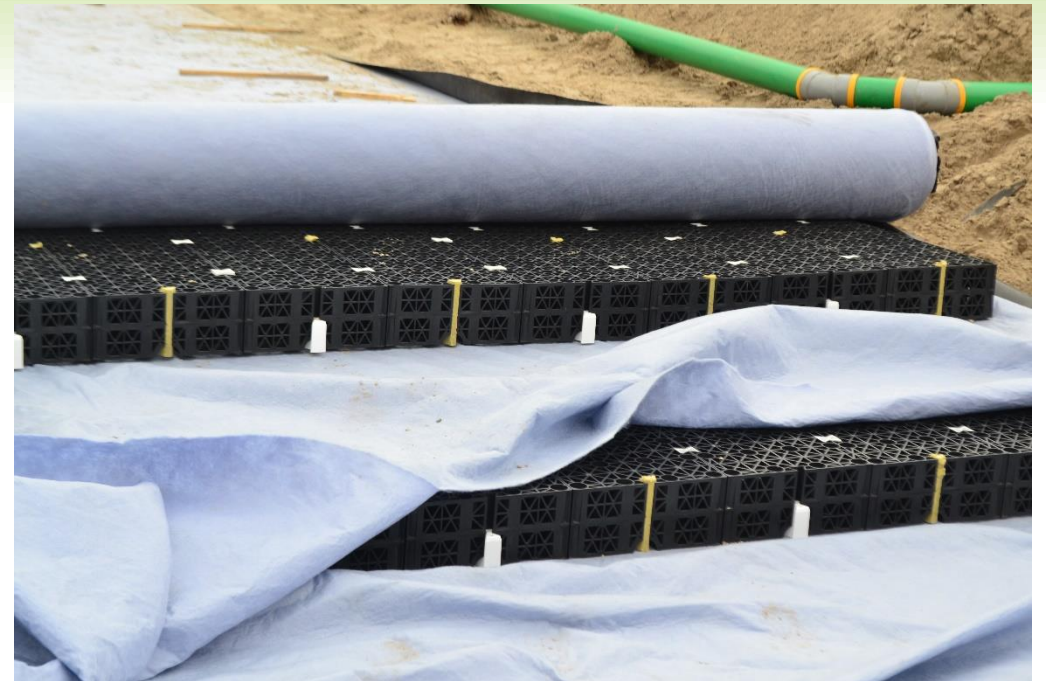








2019 De Deel Emmeloord



Smartkolk, scheiden van Natrium en hemelwater



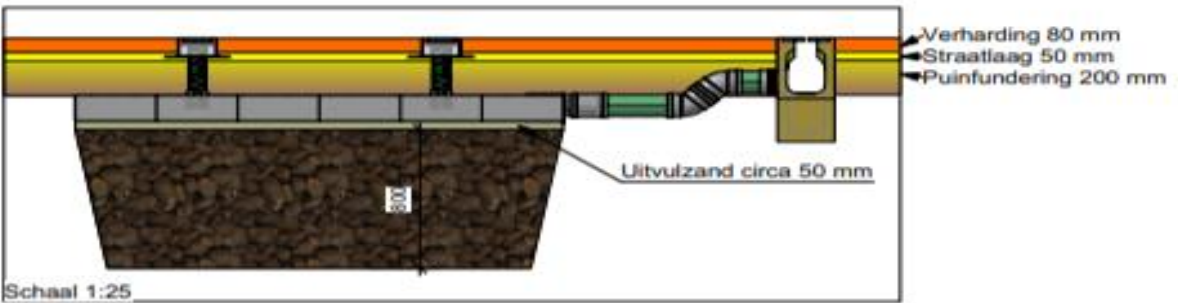
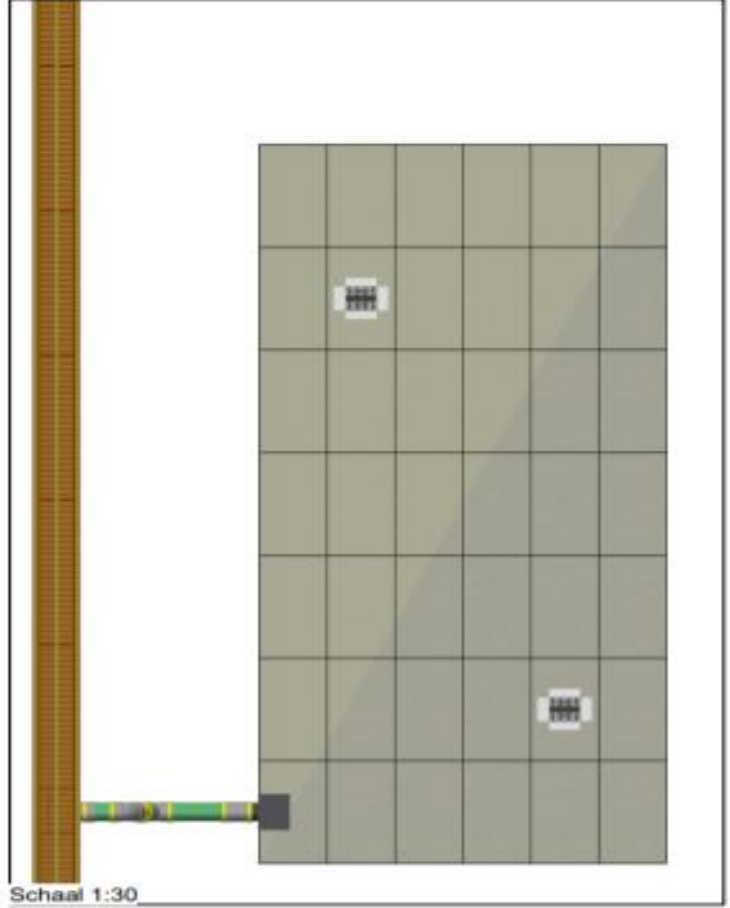
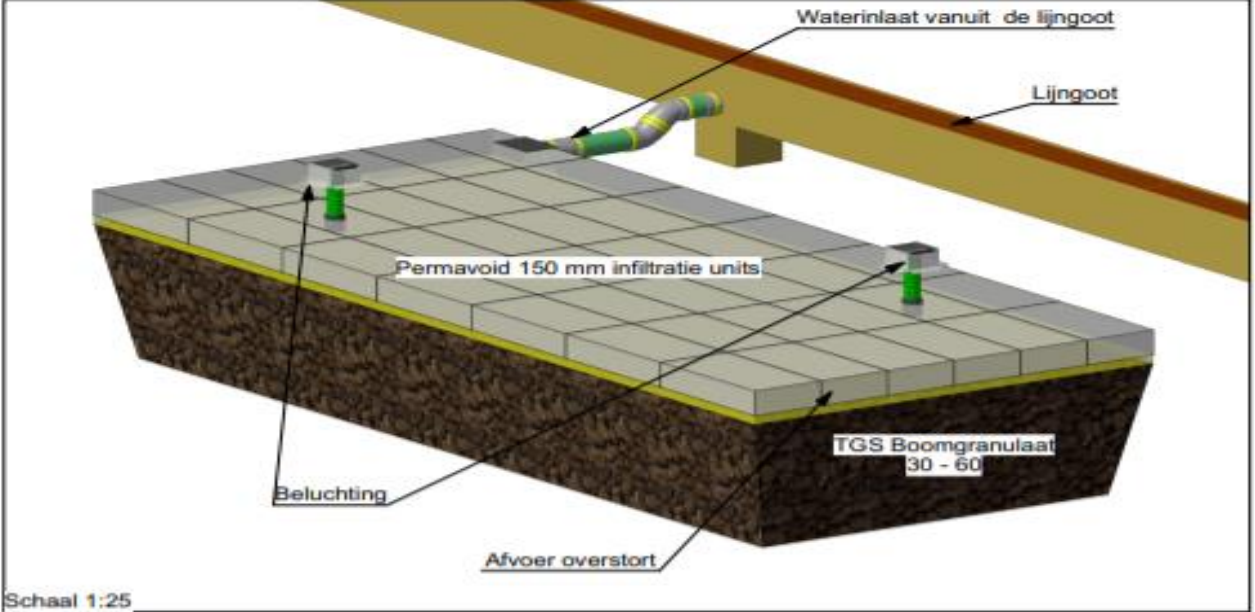


De baten van de groeiplaats De Deel



- Groeiplaats = 2600m²
- Totale berging PCIS 300 = **780.000** liter
- 416.000 liter voor irrigatie
- 364.000 liter voor hooswater
- Berging in 2000m³ bomenzand = **312.000** liter
- Totaal **1.092.000** liter berging

Permavoid Tree-dRain System



2020 Markstraat Uden



2020 Markstraat Uden





2019 Dorpsplein Dongen



2018 Hoevestraat Oosterhout



2018 Hoevestraat Oosterhout





Bomen zorgen voor een Re-Spons-ible City! Probeer Out of the Box te denken!



erwin@tgs.nl

TGS
TREE GROUND SOLUTIONS